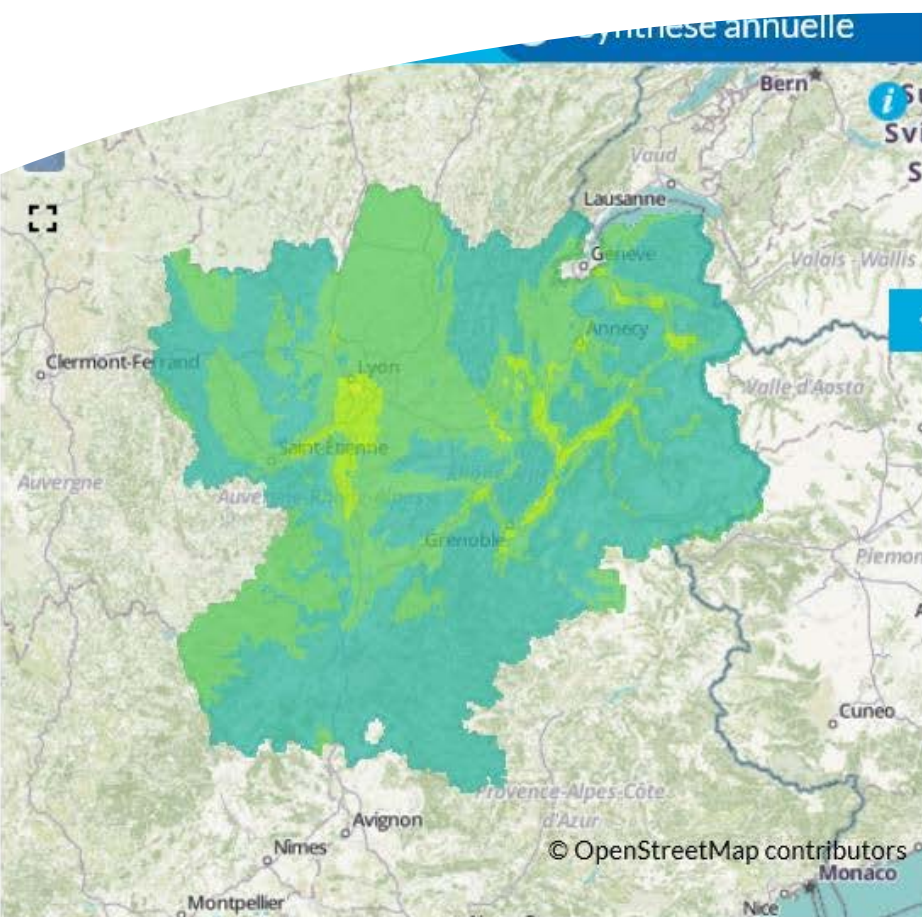


UNVENT'AIR

Un outil simple et pratique pour faire l'inventaire de la QAI



Très bon 0 à 20

Très mauvais 100 et +

Hier

Aujourd'hui

< Demain

Plus d'info sur la qualité de l'air >

Risque allergique aux pollens >

L'AIR DANS MA COMMUNE

Ma commune ou code postal



- Lyon
- Grenoble
- Saint-Étienne
- Chambéry
- Valence
- Annecy

Actualité



Actualité





Faites l'inventaire de vos problématiques en air intérieur

Cet outil numérique permet de réaliser un diagnostic de la qualité de l'air intérieur dans un établissement recevant du public (ERP) ou chez un particulier.

Pour les ERPs, il répond aux obligations réglementaires définies par le ministère tout en incluant d'autres problématiques liées à la qualité de l'air intérieur afin d'être exhaustif.

Il suffit simplement de répondre aux différentes questions et en fonction de votre situation ; un rapport (imprimable) vous permettra d'engager un plan d'action afin d'améliorer la qualité de l'air intérieur, donc votre santé !

Les questions ont été regroupées par thématiques : environnement extérieur, l'intérieur, le chauffage, les achats, les pratiques quotidiennes...

Concernant les ERPs, compte tenu de l'hétérogénéité des sujets, il est nécessaire de consulter différentes catégories de personnels : équipe de gestion, service technique, personnel d'entretien, responsables d'activités. L'idéal est donc certainement de faire le diagnostic tous ensemble.

Le temps de remplissage est estimé à 20 mn.

Vous pouvez interrompre le diagnostic (pour aller chercher des informations que vous n'auriez pas) et le reprendre plus tard sans perdre votre saisie.

 **Diagnostic Rapide**
2 min

 **Diagnostic Particulier**

 **Diagnostic ERP**

 **Rechercher un Diagnostic**

- > [Pour aller plus loin](#)
- > [Le dispositif réglementaire](#)
- > [Fiche informative outil métrologique \(pdf\)](#)
- > [Fiche informative achat de produits d'entretien \(pdf\)](#)

 <http://qai.atmo-aura.fr/>

Remerciements !

[ACCUEIL](#)[A PROPOS](#)

A propos...

Ce site a été financé par le Conseil Départemental de l'Isère via la convention de subvention annuelle 2016

Il est la propriété d'Atmo Auvergne Rhône-Alpes.

Il est le fruit d'une collaboration de l'ALEC, l'AGEDEN et Atmo Auvergne Rhône-Alpes.

On n'est pas des spécialistes...

Je ne sais pas ce qu'il faut mettre en œuvre comme action...

Comment prioriser les actions...



Faites l'inventaire de vos problématiques en air intérieur

Cet outil numérique permet de réaliser un diagnostic de la qualité de l'air intérieur dans un établissement recevant du public (ERP) ou chez un particulier.

Pour les ERPs, il répond aux obligations réglementaires définies par le ministère tout en incluant d'autres problématiques liées à la qualité de l'air intérieur afin d'être exhaustif.

Il suffit simplement de répondre aux différentes questions et en fonction de votre situation ; un rapport (imprimable) vous permettra d'engager un plan d'action afin d'améliorer la qualité de l'air intérieur, donc votre santé !

Les questions ont été regroupées par thématiques : environnement extérieur, l'intérieur, le chauffage, les achats, les pratiques quotidiennes...

Concernant les ERPs, compte tenu de l'hétérogénéité des sujets, il est nécessaire de consulter différentes catégories de personnels : équipe de gestion, service technique, personnel d'entretien, responsables d'activités. L'idéal est donc certainement de faire le diagnostic tous ensemble.

Le temps de remplissage est estimé à 20 mn.

Vous pouvez interrompre le diagnostic (pour aller chercher des informations que vous n'auriez pas) et le reprendre plus tard sans perdre votre saisie.

 **Diagnostic Rapide**
2 min

 **Diagnostic Particulier**

 **Diagnostic ERP**

 **Rechercher un Diagnostic**

- > [Pour aller plus loin](#)
- > [Le dispositif réglementaire](#)
- > [Fiche informative outil métrologique \(pdf\)](#)
- > [Fiche informative achat de produits d'entretien \(pdf\)](#)



Faites l'inventaire de vos problématiques en air intérieur

Cet outil numérique permet de réaliser un diagnostic de la qualité de l'air intérieur dans un établissement recevant du public (ERP) ou chez un particulier.

Pour les ERPs, il répond aux obligations réglementaires définies par le ministère tout en incluant d'autres problématiques liées à la qualité de l'air intérieur afin d'être exhaustif.


Il suffit simplement de répondre aux différentes questions et en fonction de votre situation ; un rapport (imprimable) vous permettra d'engager un plan d'action afin d'améliorer la qualité de l'air intérieur, donc votre santé !


Les questions ont été regroupées par thématiques : environnement extérieur, l'intérieur, le chauffage, les achats, les pratiques quotidiennes...

Concernant les ERPs, compte tenu de l'hétérogénéité des sujets, il est nécessaire de consulter différentes catégories de personnels : équipe de gestion, service technique, personnel d'entretien, responsables d'activités. L'idéal est donc certainement de faire le diagnostic tous ensemble.

Le temps de remplissage est estimé à 20 mn.

Vous pouvez interrompre le diagnostic pour aller chercher des informations que vous n'auriez pas) et le reprendre plus tard sans perdre votre saisie.

 **Diagnostic Rapide**
2 min

 Diagnostic Particulier

 Diagnostic ERP

 Rechercher un Diagnostic

- > Pour aller plus loin
- > Le dispositif réglementaire
- > Fiche informative outil métrologique (pdf)
- > Fiche informative achat de produits d'entretien (pdf)

Diag Rapide !

Diagnostic rapide

1/10

Quelle est la date de construction de votre maison ?

Avant 1949

Avant 1997

Après 1997

Moins d'un an

Diagnostic rapide

2/10

Est-ce que vous avez fait une rénovation récemment (moins de 3 mois) ?

Oui

Non

Diagnostic rapide

3/10

Est-ce que vous avez des tâches d'humidité sur les murs/plafonds ou des odeurs de moisi ?

Oui

Non

Diag Rapide !

Diagnostic rapide



20% de vos réponses semblent indiquer que vous avez des sources ou des pratiques qui peuvent dégrader la qualité de votre air Intérieur !

A vous de voir s'il est judicieux d'être conseillé gratuitement en 5mn en remplissant [ce questionnaire](#).

[Recommencer](#)

Espace adhérents

Accès à votre espace personnel

Votre adresse email

mduval@atmo-aura.fr

Votre mot de passe

☐ Se souvenir de vous

→ Connexion

[Mot de passe oublié?](#)

Vous n'avez pas d'identifiant ?

Si vous êtes un **ERP**, [créez votre compte ici](#)

Si vous faites parti d'un **Département**, [demander vos identifiants ici](#)

Espace adhérents

Accès à votre espace personnel

Votre adresse email

mduval@atmo-aura.fr

Votre mot de passe

☐ Se souvenir de vous

[Connexion](#) [Mot de passe oublié?](#)

Vous n'avez pas d'identifiant ?

Si vous êtes un ERP, [créez votre compte ici](#)

Si vous faites partie du Département, [demander vos identifiants ici](#)

Ventilation et aération dans le bâtiment

VENTILATION

Présence d'un système de ventilation/extraction mécanique

Oui Non

AÉRATION

Avez-vous procéder à une évaluation des moyens d'aération conformément au dispositif réglementaire ?

Oui Non

Avez-vous défini une stratégie d'aération qui soit partagée avec tous les acteurs (personnel d'entretien et équipe éducative) du bâtiment (consigne qui soit écrite) ?

Oui Non

A quel moment de l'année aérez-vous ?

Tout le temps Hors saison de chauffe uniquement

A quelle fréquence aérez-vous ?

Jamais De temps en temps Une fois/jour Deux fois/jour Plus souvent

Quelle est la durée d'aération ?

5 min 10 min plus de 15 min

← Précédent

Suivant →

Résultat

Diagnostics ERP

Afficher 25 éléments

Rechercher :

Visible	Créé le	Ville	Etablissement	Résultat	Questionnaire	Recommandation	Action
Privé	07/06/2018 11:05:31	ST PIERRE D ALBIGNY (73250)	zzz	44%			Dupliquer

Résultat

Diagnostic ERP fait le 25 septembre 2018



Vous avez choisi de souscrire au dispositif réglementaire par la mise en œuvre du guide (repris dans cet outil numérique), l'équipe de direction doit afficher dans l'enceinte de l'établissement :

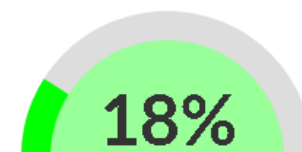
- le poster intitulé « Dans cet établissement, on agit collectivement pour la qualité de l'air intérieur »
- le plan d'actions mis en œuvre suite à ce diagnostic que vous pouvez construire à partir des actions et recommandations suivantes...

Les actions identifiées suite au diagnostic sont classées en trois catégories en fonction de leur importance :

- Nécessaire (les plus importantes)
- Souhaitable
- Anecdotique

Par ailleurs, un indicateur simple a été créé permettant de vous situer. Il s'agit d'une jauge. Elle symbolise le taux de pollution (ou l'importance des actions à mettre en place pour améliorer la qualité de l'air). Plus elle est remplie, plus le bâtiment est potentiellement pollué. Cette jauge se compose d'un code couleur (vert, orange et rouge) et d'un pourcentage (100% signifiant que vous avez le maximum d'actions à mettre en œuvre pour améliorer la qualité de l'air).

ATTENTION, il ne s'agit que d'un indicateur ! S'il est bon cela ne signifie pas que vous n'avez forcément aucune problématique (et inversement).



bon mauvais

Vert : Tout va bien, le diagnostic semble indiquer que les conditions sont réunies pour avoir une bonne qualité de l'air. Toutefois, vous pouvez tout de même mettre en place certaines actions.

Actions pour améliorer la qualité de l'air

► ATTENTION AUX EMISSIONS DU MOBILIER

Lors du renouvellement du mobilier, privilégier des meubles peu émissifs (Eco-label européen, NF environnement éducation...)

Eviter les revêtements textiles et matériaux rembourrés (dossier/assise de chaises...)

A réception du mobilier neuf, les déballer et les stocker dans un espace ventilé, non occupé pendant au moins 1 mois avant utilisation.

En cas de renouvellement complet des mobiliers et/ou des matériels de motricité d'une pièce de vie/activité, il est recommandé de faire réaliser des mesures de formaldéhyde dans cette pièce une fois les éléments neufs introduits (après avoir respecté au préalable les recommandations ci-dessus)

SI LE PROPRIETAIRE DU BATIMENT N'EST PAS celui qui achète directement le mobilier, le sensibiliser aux points précédents

Privilégier les produits peu émissifs type A ou A+.

Au niveau des achats : Pour l'acquisition d'ameublement, vérifier la conformité avec la classe E1 définie par la norme NF EN 13986+A1 et E0.5 si c'est une crèche.

► MESURE DE BENZÈNE

Il est recommandé de faire des mesures de Benzène afin d'évaluer l'impact des activités extérieures, notamment dans les cas où aucune information n'est disponible sur l'absence d'impact de ces activités à proximité de l'établissement. Ces mesures sont à réaliser simultanément dans l'air intérieur de l'établissement et à l'extérieur. Vous pouvez



Bilan aération ventilation

BILAN AÉRATION

Identité 9

Ventilation & Aération 7

L'établissement 4

Conclusion 9

Sauvegarder

Réinitialiser

Valider

Conclusion

Les valeurs de cette conclusion dépendent des informations que vous avez saisies dans les sections précédentes. Si vous avez modifié des valeurs entre temps, [cliquez sur ce lien](#) pour recalculer les valeurs de cette page. Vous avez aussi la possibilité de modifier les valeurs de cette conclusion si elles vous semblent incorrectes.

Au sein de l'établissement, pièces ont été investiguées dans bâtiments différents.

Au total, sur les ouvrants investigués:

- sont en état de fonctionnement, soit 0 %
- sont facilement accessibles, soit 0 %
- sont facilement manœuvrables, soit 0 %

Au total, sur les bouches investigués:

- sont obturées totalement ou partiellement, soit 0 %
- sont encrassées, soit 0 %

Recommandations

(facultatif)

< Précédent

Résultat

Bilan aération et ventilation fait le 10 septembre 2018

Rapport établi conformément à l'arrêté du 1er juin 2016 relatif aux modalités de présentation du rapport d'évaluation des moyens d'aération.

Identité

ETABLISSEMENT	
Nom de l'établissement	test
Type d'établissement	Crèche
Adresse de l'établissement	3 allée des sorbiers
Commune	DUNKERQUE (59140)
Nom du directeur d'école ou du chef d'établissement	Superman
PROPRIÉTAIRE / EXPLOITANT DE L'ÉTABLISSEMENT	
Personne morale	Superman
Adresse	3 allée des sorbiers
Qualité	Propriétaire
Nom de la personne référent	Superwoman
ORGANISME CHARGÉ DE L'ÉVALUATION DES MOYENS D'AÉRATION	
Nom de l'organisme	
Adresse	
Qualité	
Nom de la personne ayant effectué l'évaluation des moyens d'aération	

Ventilation & Aération

MODE D'AÉRATION OU DE VENTILATION PRINCIPAL DES BÂTIMENTS QUI COMPOSENT L'ÉTABLISSEMENT	
Aération par ouverture des fenêtres uniquement	Non
Présence de grilles d'aération hautes et basses	Oui
Système de ventilation naturelle avec extraction par conduit à tirage naturel	Non
Système de ventilation mécanique	Oui
Préciser:	
Simple flux par extraction dans la pièce	
Dernière date de maintenance du système de ventilation mécanique	04/09/2018
Dernière date de changement des filtres (en présence d'un système de ventilation mécanique simple flux par insufflation ou double flux)	04/09/2018

L'établissement

DESCRIPTION DE L'ÉTABLISSEMENT	
Nombre de pièces	2
Effectif théorique maximal	100
PIÈCES INVESTIGUÉES	
Nombre de pièces investiguées dans l'établissement	2
Justification du choix des pièces investiguées	Pile ou face

Pièce n°1

Nom du bâtiment ou se situe la pièce	alpha
--------------------------------------	-------

Pour terminer

→ Outil gratuit !

→ Qui s'adapte

→ Et s'enrichit des expériences



Questions ?

QAI

Novembre 2018

DUVAL Mario