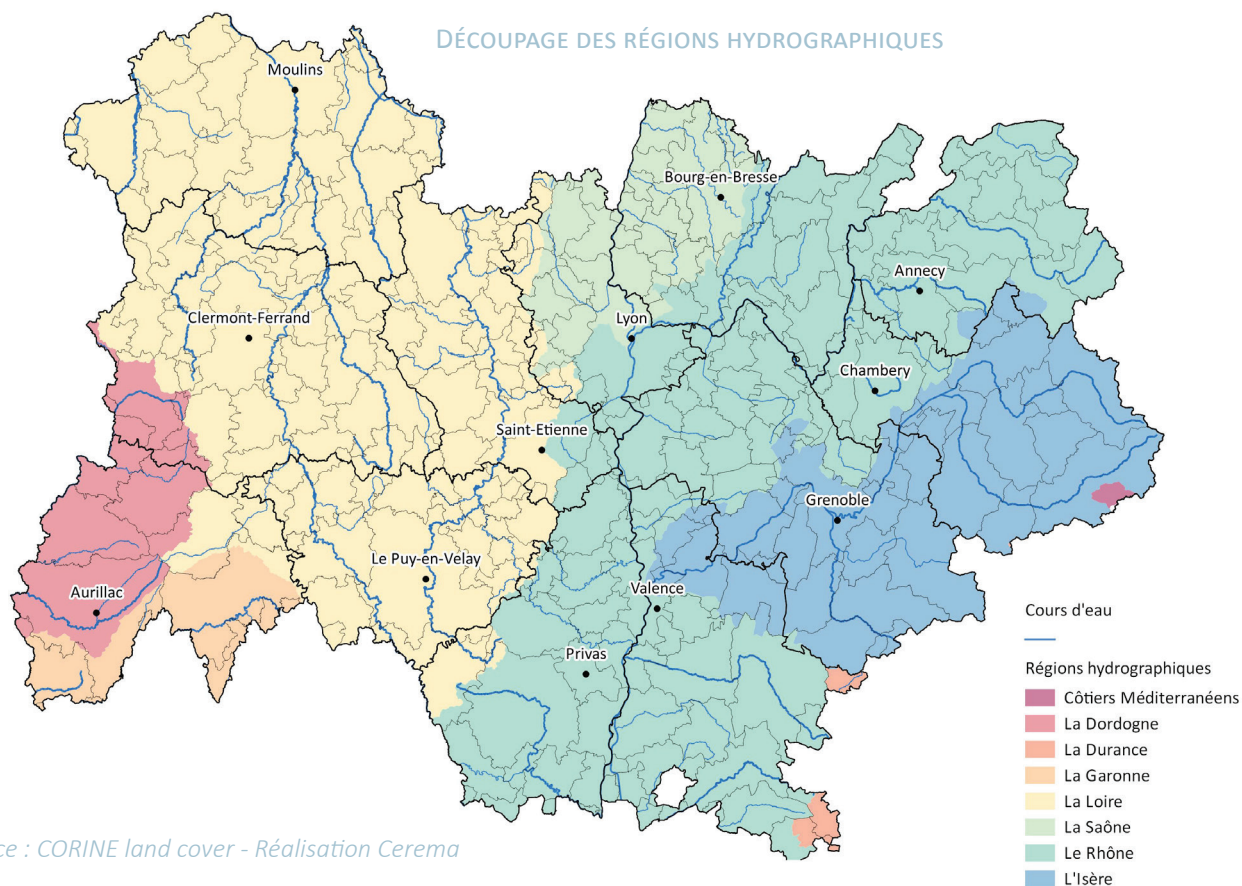


## Entre fleuves et rivières : un réseau hydrographique dense et ramifié



La région est couverte par trois bassins hydrographiques : Rhône-Méditerranée-Corse (RMC), Loire-Bretagne (LB) et Adour-Garonne (AG).

Alimentant cinq cours d'eau : la Loire, l'Allier, le Cher, la Dordogne et le Lot, l'Auvergne possède un réseau hydrographique dense et ramifié dont le linéaire cumulé approche les 23 000 km pour les cours d'eau permanents (de plus d'un kilomètre de long) et les 38 000 km si on y additionne les écoulements temporaires (de plus d'un kilomètre de long).

Le réseau hydrographique en Auvergne s'organise entre 2 grands bassins versants : la Loire et l'Allier.

- Celui de la **Loire** qui occupe environ 80 % de la superficie de la région et qui se subdivise en 3 sous-bassins : la **Loire**, l'**Allier** et le **Cher**.
- Celui de la Garonne qui occupe environ 20 % de la superficie de la région et qui se subdivise en 2 sous-bassins : la **Dordogne** et le **Lot**.

L'hydrologie des cours d'eau auvergnats présente une

forte variabilité saisonnière et interannuelle de ses débits, avec des étiages parfois très sévères s'opposant à des crues parfois importantes et catastrophiques.

Le découpage de la partie rhône-alpine de la région est dominé par trois régions hydrographiques principales : le Rhône, l'Isère et la Saône.

Le **Rhône** prend sa source en Suisse et se jette dans la mer Méditerranée. Largement aménagé (ouvrages hydroélectriques, ports de plaisance...) sur une grande partie de sa longueur, le fleuve fait l'objet d'un « Plan Rhône » destiné notamment à limiter les impacts humains et économiques de ses crues.

La **Saône** est le principal affluent du Rhône, elle prend sa source en Lorraine et conflue avec le Rhône à Lyon.

Prenant sa source dans les Alpes, l'**Isère** est également un des principaux affluents du Rhône. Son bassin couvre cinq départements : Savoie, Haute-Savoie, Isère, Drôme, Ardèche à la confluence avec le Rhône.