

Comment lutter contre la pollution de l'air à l'échelle de votre commune ou de votre intercommunalité ?

6 axes et un éventail d'actions pour agir sur la qualité de l'air



L'AMÉNAGEMENT DE L'ESPACE

Un levier majeur pour préserver la santé des habitants

Compétence
AMÉNAGEMENT DU TERRITOIRE ET HABITAT

Enjeux

- Respecter le code de l'urbanisme
- Permettre la réduction des émissions de polluants et de gaz à de serre grâce aux orientations prises en matière de planification et d'aménagement du territoire et dans vos projets d'urbanisme
- Éviter d'ajouter de nouvelles sources de pollution
- Éviter le cumul des nuisances et la création de zones de vigilance
- Favoriser la dispersion des polluants

1 Sujet nécessitant une vigilance air/climat/énergie

- Tenir compte du niveau de pollution d'une zone ou d'un bâtiment dans vos projets de construction ou de réhabilitation : carte stratégique Air orcae-auvergne-rhone-alpes.fr www.orhane.fr
- Agir sur la morphologie urbaine dans les zones à proximité d'un axe routier et/ou en dépasement réglementaire et sur l'architecture du bâtiment : forme, hauteur, orientation du bâtiment, parking, barrière physique
- Prévoir des aménagements favorables à la dispersion des polluants dans vos projets de densification urbaine
EX: ESPACES VERTS ENTRE LES BÂTIMENTS
EX: ÉVITER LES RUES CANYONS
- Agir sur l'aménagement intérieur d'un bâtiment : choix des matériaux, orientations des prises d'air, système de ventilation
- Limiter les déplacements en développant des zones et locaux mixtes : rapprochement des zones d'emploi, des logements et des équipements



LA MOBILITÉ

Un domaine d'action prioritaire pas seulement en agglomération

Compétence
VOIRIES / TRANSPORTS

Enjeux

- Se saisir de la Loi d'Orientations des Mobilités (LOM) et de la Loi sur la Transition Énergétique pour la Croissance Verte (LTECV) pour mettre en place des solutions de transports plus efficaces, plus propres et plus accessibles
- Se déplacer mieux et autrement
- Repenser la place de la voiture individuelle en ville
- Mieux partager l'espace public et encourager la mixité des modes de déplacements

- Mettre en place de nouvelles mesures de mobilité
EX: SUBVENTIONNER LES OFFRES DE COVOITURAGE
EX: ÉQUIPER LES BÂTIMENTS NON RÉSIDENTIELS DE PARKINGS DE PLUS DE 20 PLACES
EX: ENCOURAGER LES DÉPLACEMENTS AU TRAVAIL EN VÉLO OU EN COVOITURAGE GRÂCE AU « FORFAIT MOBILITÉ DURABLE »
- Mettre en place de nouvelles mesures de circulation
EX: RÉDUIRE LA VITESSE DE CIRCULATION
EX: CRÉER DES ZONES À CIRCULATION APaisÉE : ZONE 30, AIR PIÉTONNE
EX: INTERDIRE OU LIMITER LA CIRCULATION DE CERTAINS VÉHICULES (VIGNETTE CRIT'AIR)
- Développer et valoriser les transports collectifs et alternatifs
EX: PARTICIPER AVEC SON ADT À L'AMÉLIORATION DE L'OFFRE DE TRANSPORTS EN COMMUN
EX: PROMOUVOIR LES SOLUTIONS DE COVOITURAGE EXISTANTES (MOVIC...) ET AMÉNAGER DES AIRES DE STATIONNEMENT
EX: DÉVELOPPER L'AUTOPARTAGE
EX: DÉPLOYER DES BORNES DE RECHARGE ÉLECTRIQUE ET DES STATIONS GNV
- Favoriser la mobilité durable (vélo, marche à pied, pèdibus) en proposant des aménagements urbains adaptés et sécurisés
EX: LARGEUR DE TROTTOIRS, CHEMINEMENTS PIÉTONS, PISTES CYCLABLES, PARKINGS À VÉLO



LES ÉTABLISSEMENTS PUBLICS

Un potentiel considérable pour agir sur l'air intérieur

Compétence
SCOLAIRE, PETITE ENFANCE, ÉQUIPEMENTS SPORTIFS, CULTURELS ET DE LOISIRS

Enjeux

- Garantir un air de meilleure qualité dans l'ensemble des établissements publics
- Répondre à l'obligation de surveillance des établissements recevant des publics sensibles
- Limiter les transferts de pollution de l'extérieur vers l'intérieur

1 Sujet nécessitant une vigilance air/climat/énergie

- Tenir compte de la qualité de l'air intérieur dans vos projets de rénovation énergétique pour éviter le confinement
- Adapter l'organisation interne et fonctionnelle des bâtiments ainsi que les systèmes de ventilation et de filtration lors d'opérations de réhabilitation
- Réaliser un diagnostic des établissements recevant des publics sensibles
- Faire les bons choix (matériaux, produits d'entretien) et sensibiliser les gestionnaires d'établissement et le personnel à adopter des comportements responsables (aération)



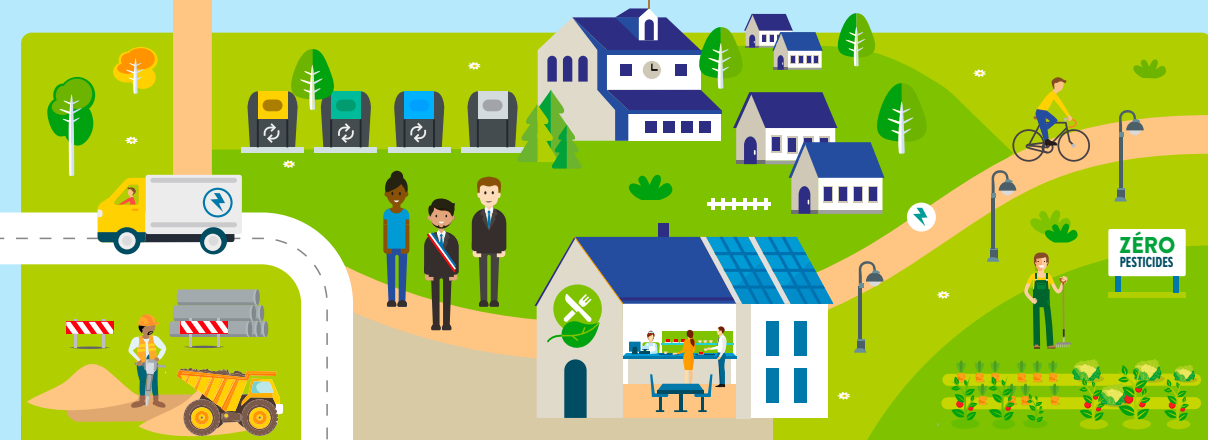
Gérer de manière raisonnée LES ESPACES NATURELS ET PAYSAGERS

Compétence
GESTION DES ESPACES NATURELS ET PAYSAGERS ET TRAITEMENT DES DÉCHETS VERTS

Enjeux

- Préserver la biodiversité
- Limiter les nuisances de proximité
- Améliorer l'attractivité de votre territoire

- Proposer des solutions pour faciliter la gestion domestique des déchets verts des particuliers et ainsi éviter le brûlage à l'air libre
EX: MISE À DISPOSITION DE BROTEURS CONTRE CAUTION
- Tendre vers le zéro phytosanitaire en abandonnant le désherbage chimique au profit d'un désherbage thermique et opter pour la gestion différenciée des espaces verts
- Ne pas planter d'espèces (arbres, plantes) allergisantes
- Agir dans la lutte contre l'ambrosie : Limiter la prolifération, mener des campagnes d'arrachage de la plante, sensibiliser ses habitants
www.signalement-ambrosie.fr



AGIR DANS LE SENS DE L'EXEMPLARITÉ

POLITIQUE DE LA VILLE

Enjeux

- Être une commune vertueuse vis-à-vis de l'environnement aussi bien dans ses discours que dans ses pratiques auprès des citoyens
- Accentuer les initiatives associatives locales
- Impulser une dynamique de projets citoyens

1 Sujet nécessitant une vigilance air/climat/énergie

- Être exemplaire dans les choix des modes de déplacements des agents municipaux
EX: REMPLACEMENT DE VÉHICULES ANCIENS PAR DES VÉHICULES HYBRIDES, ÉLECTRIQUES, GAZ, ET VÉLOS À ASSISTANCE ÉLECTRIQUE
EX: ENCOURAGER L'USAGE DES TRANSPORTS EN COMMUN POUR LES TRAJETS DOMICILE /TRAVAIL
- Être exemplaire dans la sobriété et l'efficacité énergétique, l'éclairage public, et la gestion des bâtiments communaux
EX: GÉNÉRALISATION LED
EX: ABAISSEMENT AUTOMATIQUE DE LA TEMPÉRATURE LES NUITS ET WE
EX: PRIVILÉGIER DES CHAUDIÈRES PERFORMANTES
- Être exemplaire dans le tri des déchets de la collectivité afin de réduire l'apport en usine d'incinération ou en décharges à ciel ouvert
- Être exemplaire lors de chantiers de construction en adoptant les recommandations de la charte chantier propre
- Réaliser des projets pilotes et exemplaires sur le territoire
EX: PRATIQUES INNOVANTES EN FAVEUR DE LA QUALITÉ DE L'AIR, OBTENTION DU LABEL COMMUNE ZÉRO PESTICIDES
- Réduire l'impact environnemental de la commande publique en achetant des produits et services durables
- Augmenter la part de l'approvisionnement bio et local en restauration collective
- Utiliser les marchés publics comme levier de développement durable



INFORMER ET SENSIBILISER les citoyens et les professionnels aux enjeux de qualité de l'air

INFORMATION ET COMMUNICATION

Enjeux

- Jouer un rôle dans la diffusion des messages pour faire évoluer les comportements individuels et collectifs, notamment au bénéfice de la qualité de l'air (consommation, déplacements, énergie...) auprès des différents publics tels que les élus, les agents communaux, les habitants ou les professionnels.
- Favoriser la participation des habitants

- Valoriser les bonnes pratiques auprès des habitants sur différentes thématiques
EX: CHAUFFAGE INDIVIDUEL AU BOIS (APPAREIL RÉCENT, ENTRETIEN, QUALITÉ DU COMBUSTIBLE...)
EX: DÉCHETS VERTS
EX: AIR INTÉRIEUR
- Encourager les bonnes pratiques agricoles pour limiter les épisodes de pollution printaniers
EX: ÉPANDAGE DE LIÉTIER PAR ENFOUSSEMENT
EX: RÉDUCTION DES APPORTS D'ENGRAIS OU LIMITATION DE L'EMPLOI D'ENGRAIS À FORT TAUX DE VOLATILISATION
- Relayer l'information disponible sur les supports communaux : magazine, panneaux à messages variables, site web
EX: ÉPISODE DE POLLUTION
EX: AU QUOTIDIEN, RELAI DE L'ÉTAT DE LA QUALITÉ DE L'AIR, DES CALENDRIERS POLLINIQUES, ET DES OUTILS DE PARTICIPATION CITOYENNE : Signalement ambrosie plateforme.ODO
- Faire connaître les dispositifs d'aides financières existants
EX: RENOUVELLEMENT DE VÉHICULES, D'APPAREILS DE CHAUFFAGE, RÉNOVATION ÉNERGÉTIQUE DES LOGEMENTS, AIDE AUX AGRICULTEURS, FOND AIR BOIS OU INDUSTRIE
- Organiser ou participer à des événements
EX: JOURNÉE NATIONALE DE LA QUALITÉ DE L'AIR, SEMAINE DE LA MOBILITÉ, DU DÉVELOPPEMENT DURABLE

1 Sujet nécessitant une vigilance air/climat/énergie