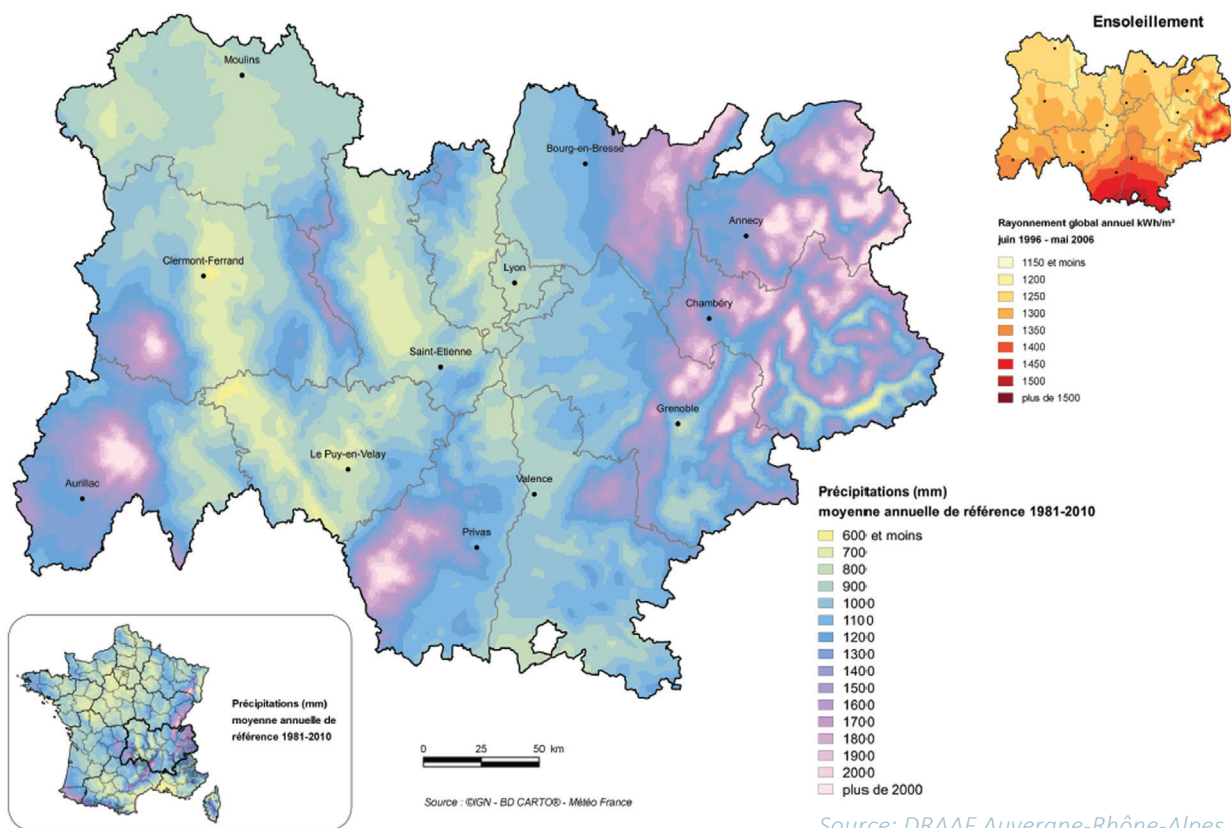


Une mosaïque de climats

PRÉCIPITATIONS ET ENSOLEILLEMENT



Source: DRAAF Auvergne-Rhône-Alpes

Concernant le climat, la région est marquée par la diversité topographique du territoire avec la présence à la fois de grandes vallées et massifs montagneux de moyenne et haute altitude et d'influences climatiques variées (océan Atlantique à l'ouest, Méditerranée au sud, massifs alpins à l'est).

L'influence océanique, à l'ouest de la région, se traduit par des précipitations abondantes en moyenne. Cette influence est atténuée plus à l'est par la présence du relief (Massif Central).

Les influences méditerranéennes sont notables au sud de la région (Drôme, Ardèche, voire Haute-Loire), avec des périodes de gel plus limitées et un ensoleillement important.

L'influence continentale, caractérisée par des hivers froids et des étés chauds en plaine, se fait sentir sur la partie est de la région : le Val de Saône, la région lyonnaise, les Alpes.

Les épisodes de précipitations se caractérisent aussi

par leur fréquence et leur intensité dont l'influence est, avec le relief, déterminante sur le régime des cours d'eau. Les crues seront lentes sur le Rhône, rapides sur l'Ardèche, voire torrentielles dans les vallées alpines.

Des incertitudes demeurent quant aux impacts du changement climatique sur la fréquence et l'intensité des épisodes cévenoles. Cependant, d'après la simulation des modèles, le risque de crues rapides et torrentielles ne diminuera pas malgré la baisse des précipitations (DREAL AURA1, 2016).

Sur le plan sanitaire, le climat est connu pour avoir des répercussions sur la santé.



• *Changement climatique, risques et santé*